



à la maison

à imprimer

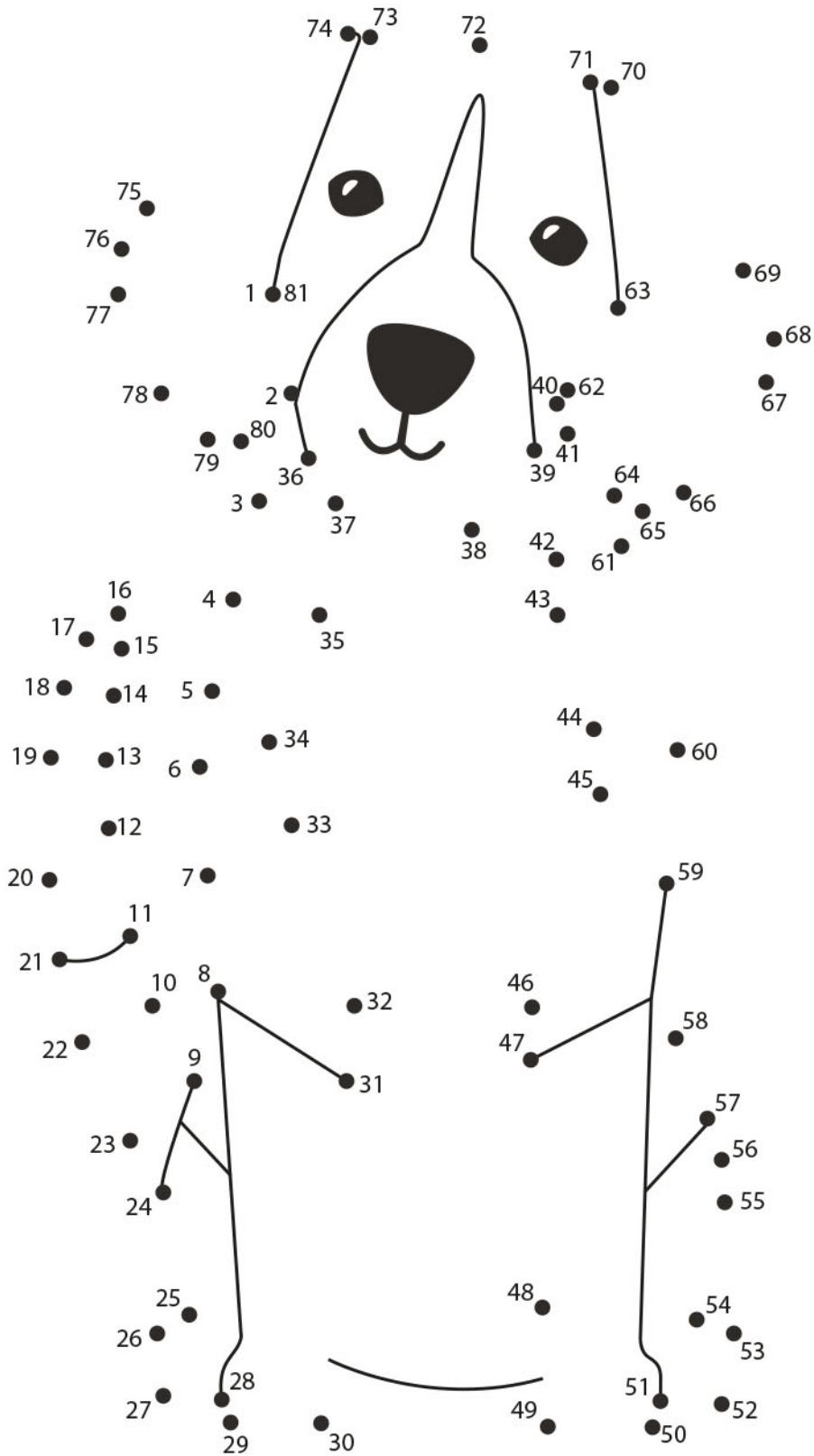
Pétillant et ludique, ce cahier vous propose des jeux et activités pour les enfants répartis par niveaux. Parfait pour occuper les plus jeunes, le mode d'emploi est très simple : téléchargez, imprimez, jouez !

Ma Vie
en couleurs





Relie les points

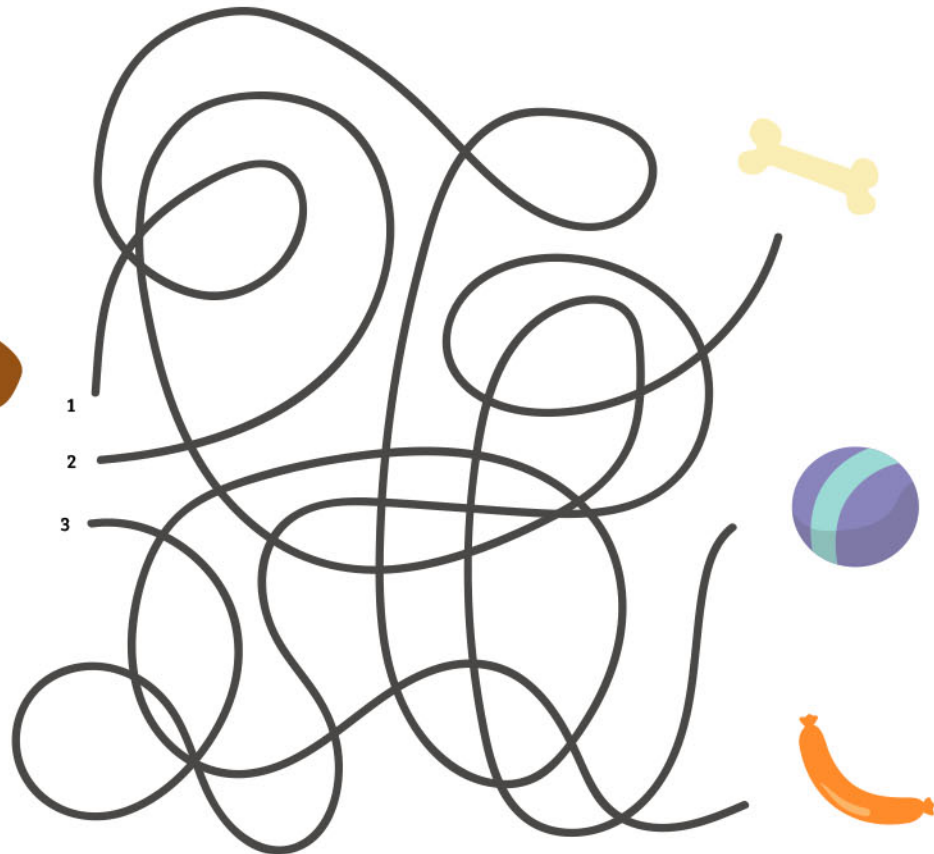


Le jeu des ombres

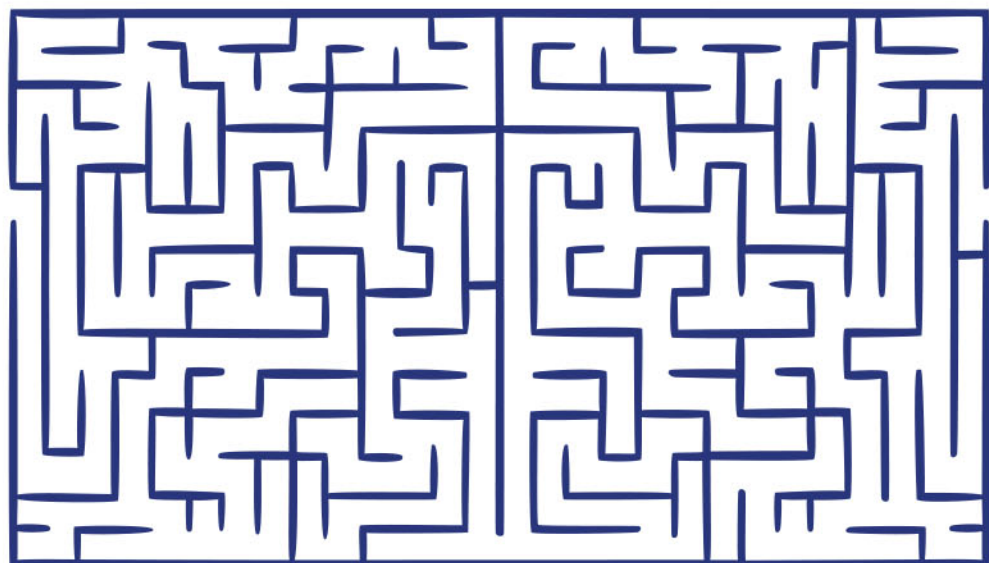
Observe bien Babou le lapin et retrouve son ombre en entourant la bonne réponse !



Aide Woofy à retrouver son os.



Trouve le chemin pour que Lili puisse jouer avec sa souris.



Ingrédients :

- 1 verre de sel fin
- 2 verres de farine
- 1 verre d'eau tiède



Etape 1 : Suivre la recette

1) Mélanger

Mélange tous les ingrédients dans un grand bol en ajoutant l'eau en une seule fois.

2) Malaxer

Malaxe la pâte à sel avec les mains

3) Ajuster

Ajuste la recette pour obtenir la bonne texture pour être facile à travailler. La pâte à sel doit rester souple, sans être friable, et ne doit pas coller aux doigts. Si la pâte à sel est trop molle ou trop collante, ajoute de la farine et retravaille-la.

Etape 2 : Faire sécher

- Avant de cuire la pâte à sel, laisse-la sécher dans un endroit sec pour éviter que ton modelage ne se déforme à la cuisson.
- Le temps de séchage moyen de la pâte à sel est de 12 heures environ, mais il est parfois nécessaire de laisser sécher davantage (sans dépasser 2 jours).

Etape 3 : Faire cuire avec l'aide d'un adulte

Attention ! Cette étape doit être réalisée par une personne adulte.

Cuisson mode d'emploi :

1. La température de votre four doit se situer entre 75°C et 110°C - Une température plus élevée fera gonfler la pâte à la cuisson.
2. Le temps de cuisson varie en fonction de la souplesse de votre pâte à sel, de la taille de vos objets et du temps de séchage. Le temps de séchage moyen se situe entre 1 heure et 2 environ.
3. Dans tous les cas, il faut surveiller sa cuisson régulièrement et retirer les objets du four dès qu'ils sont durs.

Etape 4 : Décorer

- Un pinceau et de la peinture type gouache,
- L'oeuf donnera une couleur dorée à ton objet en pâte à sel. Il suffit de badigeonner un jaune d'oeuf directement sur ton œuvre,
- Les graines (cumin, pavot, café, lin, sésame, etc.) peuvent être ajoutées avant la cuisson pour réaliser des motifs facilement,
- Les pâtes alimentaires peuvent aussi passer au four et faire de très jolies décorations,
- Les végétaux : fleurs, feuilles, petites plantes etc. servent de décorations, après la cuisson,
- Mais aussi : les perles, les boutons, les paillettes.



Astuce !

Colore ta pâte à sel en ajoutant quelques gouttes de colorant alimentaire à l'eau ou de craie en poudre à la farine avant de mélanger ta pâte !

Le jeu des 7 erreurs

Trouve les 7 différences entre les deux dessins.



Le but du jeu est de remplir ces cases avec des chiffres allant de 1 à 9 en veillant toujours à ce qu'un même chiffre ne figure qu'une seule fois par colonne, une seule fois par ligne, et une seule fois par carré de neuf cases.

4	8				3		7	
	7		9					2
1	3					9		4
8				6				
	5		4					
				2	7			1
		5				1		
					9	5		
9			7	4				

	6	8	1	4	9	5		
	1							
2		9		5				
8					5	4		
				3				
		7				1	8	
						7		
			7	9	8	6	3	
6					4			5

						7		9
	8				3		6	
	6			5				1
		8						
9	4		1		5		7	
	7	3	4		2	8		
	9	2	5					
			7					
				4	8			6

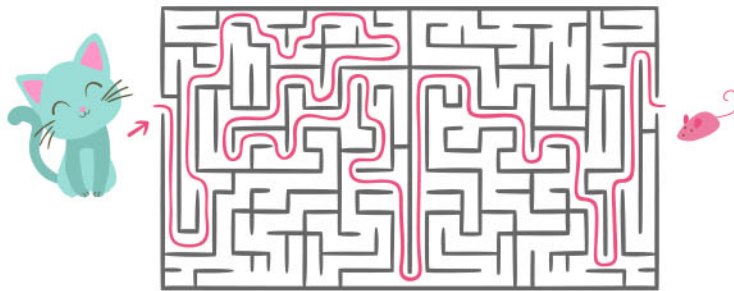
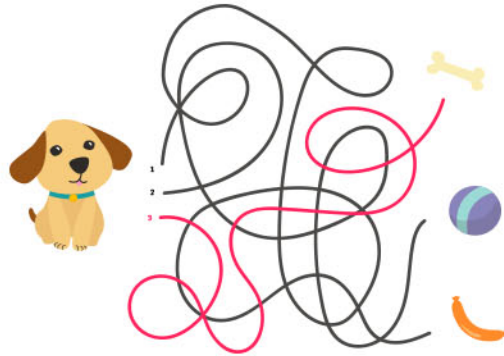
9					1			
	4	5		7	9		8	
	6	8						4
				1			9	5
		7			5			
					8	6		1
	5	3		2	4			
		9					2	

Solutions

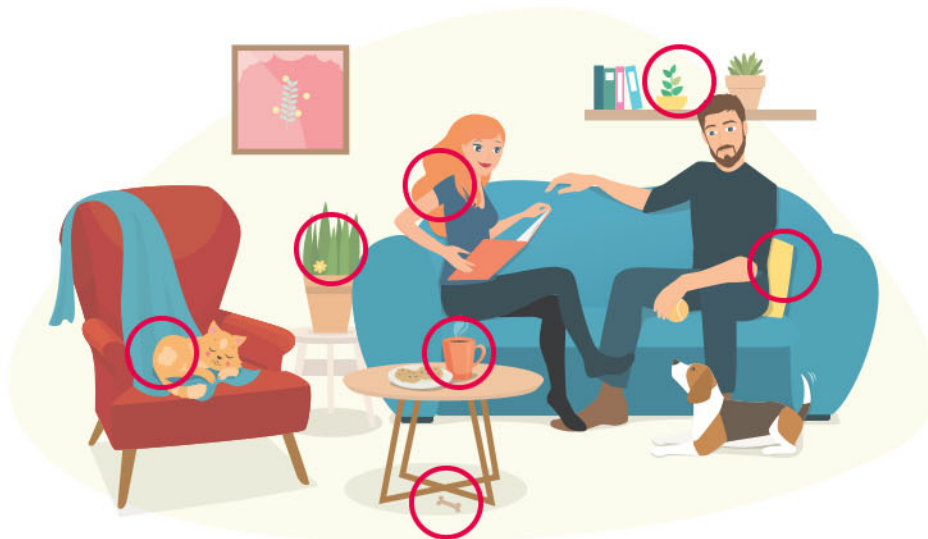
Le jeu des ombres

La bonne ombre de Babou le lapin est la réponse e.

Les labyrinthes



Le jeu des 7 erreurs



Solutions

Mon code secret

Le code secret est : Ce code secret est super cool.

Les sudokus

4	8	9	2	1	3	6	7	5
5	7	6	9	4	8	3	1	2
1	3	2	5	7	6	9	8	4
8	1	4	3	6	5	7	2	9
2	5	7	4	9	1	8	6	3
6	9	3	8	2	7	4	5	1
3	4	5	6	8	2	1	9	7
7	2	8	1	3	9	5	4	6
9	6	1	7	5	4	2	3	8

3	6	8	1	4	9	5	7	2
7	1	5	3	8	2	9	4	6
2	4	9	6	5	7	3	1	8
8	2	1	9	7	5	4	6	3
4	9	6	8	3	1	2	5	7
5	3	7	4	2	6	1	8	9
9	8	4	5	6	3	7	2	1
1	5	2	7	9	8	6	3	4
6	7	3	2	1	4	8	9	5

3	1	5	6	2	4	7	8	9
4	8	7	9	1	3	5	6	2
2	6	9	8	5	7	4	3	1
5	2	8	3	7	9	6	1	4
9	4	6	1	8	5	2	7	3
1	7	3	4	6	2	8	9	5
8	9	2	5	3	6	1	4	7
6	5	4	7	9	1	3	2	8
7	3	1	2	4	8	9	5	6

9	3	2	8	4	1	7	5	6
1	4	5	6	7	9	3	8	2
7	6	8	3	5	2	9	1	4
3	8	6	4	1	7	2	9	5
2	1	7	9	6	5	4	3	8
5	9	4	2	3	8	6	7	1
8	5	3	7	2	4	1	6	9
4	7	9	1	8	6	5	2	3
6	2	1	5	9	3	8	4	7